



105.52 M<sup>2</sup>

SURFACE HABITABLE

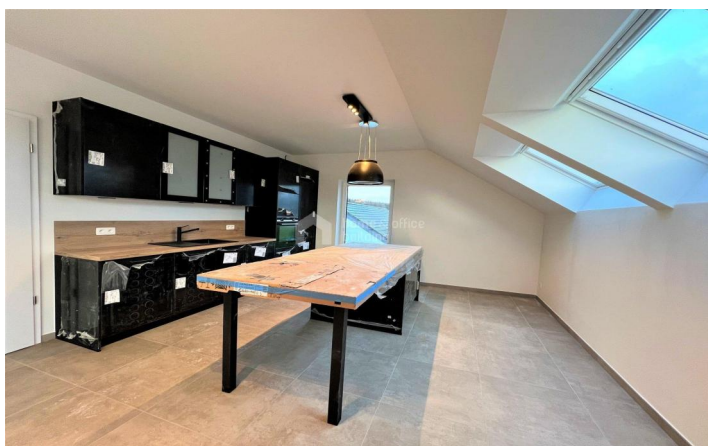
13 m<sup>2</sup>



2



1



## MAISON À SAINT-VITH

- Dubbele beglazing
- Aluminium kozijnen
- PVC-kozijnen
- Dubbele ventilatie
- Buitenverlichting
- Toegang voor mindervaliden
- Brandalarm
- Lift
- Videophone

We zijn blij om u de nieuwe residentie "METZ" gelegen in Saint Vith, dicht bij alle nodige infrastructuur voor het dagelijks leven.

Het gebouw met een hoge kwaliteit architectonisch ontwerp zal bieden 10 eenheden van 1 tot 3 slaapkamers.

Appartement nr. 9 heeft een oppervlakte van 105.53 m<sup>2</sup> en is gelegen op de begane grond. Bovendien heeft dit appartement een terras van iets minder dan 13.3m<sup>2</sup>.

De geadverteerde prijs is inclusief een privéelder en een parkeerplaats buiten en inclusief 21% BTW en registratierechten van 12,5%.

Pour tout complément d'information et/ou des visites, contactez-nous au +32 80 60 50 20

HOB Belgique | Hauptstraße 10 | B-4780 St Vith | info@hob-immo.be | www.hob-immo.be

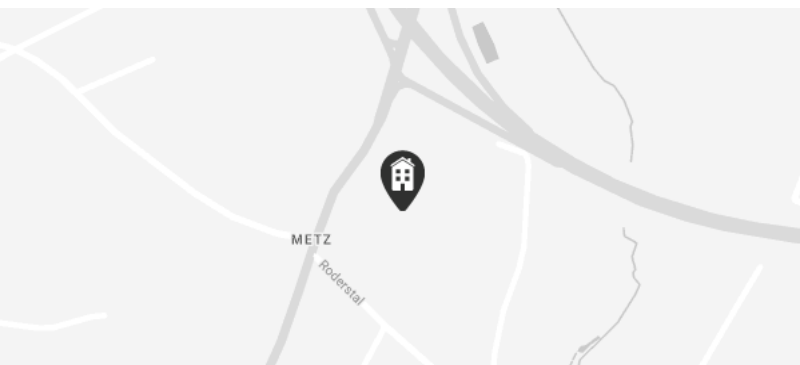


DPE (DIAGNOSTIQUE DE PERFORMANCE ENERGÉTIQUE)



## SURFACES

Terras	13.27 m <sup>2</sup>
Woonkamer / Keuken	40.37 m <sup>2</sup>
Bergruimte	9.23 m <sup>2</sup>
Slaapkamer	14.12 m <sup>2</sup>
Slaapkamer	13.69 m <sup>2</sup>
Badkamer	6.27 m <sup>2</sup>
Gang	5.96 m <sup>2</sup>
Toilet	1.7 m <sup>2</sup>



Neubrück, 33, 4780 Saint-Vith

## DEDERICHS Kevin

Délégué commercial

+3280605020 | +352691197117  
k.dederichs@hob-immo.be

Pour tout complément d'information et/ou des visites, contactez-nous au +32 80 60 50 20

HOB Belgique | Hauptstraße 10 | B-4780 St Vith | info@hob-immo.be | www.hob-immo.be